

Sähköinen rotanloukku



Varoitus!

- Vain sisäkäyttöön! Ei sovellu käytettäväksi navetoissa, talleissa tai muissa vastaavissa tiloissa.
- Ei sovellu käytettäväksi paikoissa, joissa on paljon kosteutta tai kondensaation muodostumista.
- Ei sovellu käytettäväksi paikoissa, joissa on syttyviä höyryjä tai syttyvää pölyä.
- Henkilöt, joiden toimintakyky on alentunut, eivät saa käyttää tuotetta.
- Lapset eivät saa käyttää tuotetta. Pidettävä lasten ja lemmikkieläinten ulottumattomissa.



Huomio

1. Syötti tulee asettaa yksinomaan syöttilaatikkoon.
2. Älä käytä liikaa syöttiä, älä päästä syöttiä kosketuksiin sähkölevyjien kanssa ja käytä mieluiten tahmeaa syöttiä.
3. Kytke loukku pois päältä ja irrota se virtalähteestä ennen käsittelyä, esimerkiksi siirrettäessä tai puhdistettaessa loukku.
4. Käytä loukkuu käsitellessäsi käsiäsi, esimerkiksi poistaessasi loukkuun jääneen eläimen. Käsiensä käyttäminen on hygieenistä ja lisäksi se varmistaa, ettei loukkuun jää ihmisen hajua, joka voi saada rotat karttamaan loukku.
5. Jos loukku on pitkään käyttämättömänä, poista paristot tai irrota virtajohto.



Käyttö

Virta: Aseta neljä D-paristoa paristolokeroon tai yhdistä virtajohto. Katso alhaisen varaustason osoitin kohdasta Merkkivalot.

Syötti: Varmista, että ansa on pois päältä ("0") ennen syöttin asettamista loukun päähän.

Sijoittaminen: Aseta ansa seinän viereen tasaiselle alustalle kuivaan ja hyvin ilmastoituun paikkaan. Kosteus voi aiheuttaa oikosulun. **Viritys:** Viritä ansa kääntämällä kytkin päällä-asentoon ("1"). Katso Merkkivalot.

Loukkuun jääminen: Suurjännitesähköisku tappaa loukkuun astuneen rotan nopeasti ja inhimillisesti. Katso Merkkivalot.

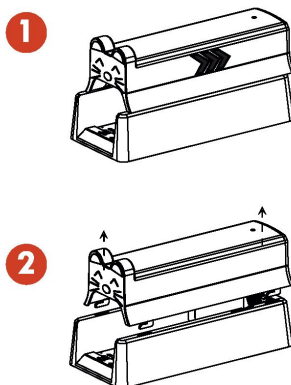
Tyhjennys: Kytke loukku pois päältä ("0"). Heitä loukkuun jäänyt eläin suoraan roskeen pitämällä ansan avointa päätä jäteastian päällä. Loukun voi tyhjentää kuollutta eläintä koskettamatta ja näkemättä. Lisää tarvittaessa uutta syöttiä ja aktivoi ansa uudelleen.

Puhdistus (jokaisen loukkuun jäämisen jälkeen tai tarvittaessa): Käännä loukku pois päältä -asentoon ("0") ja irrota virtajohto. Irrota loukun pohja yläosasta (joka sisältää elektroniset osat) seuraavasti: (1) Pidä kiinni pohjasta ja liu'uta yläosaa pois päin loukun sisäänkäyntiaukosta, kunnes se napsahtaa irti. (2) Nosta yläosaa suoraan ylös sen poistamiseksi. (3) Huuhtelee pohja juoksevalla vedellä. Sähkölevyt voidaan myös pyyhkiä kostealla liinalla. (4) Ennen loukun kokoamista ja aktivoimista uudelleen puhdistuksen jälkeen varmista, että se on täysin kuiva.

Osat



Pohjan irrottaminen



Merkkivalot

- ● **VIRTA PÄÄLLÄ:** yksi vihreä valo ja yksi punainen valo
- ● **VALMIUSTILA:** punainen valo vilkkuu muutaman sekunnin välein
- ● **ELÄIN JÄÄNYT LOUKKUUN:** vihreä valo vilkkuu, minkä jälkeen kuuluu äänimerkki
- ● **PARISTOJEN ALHAINEN VARAUSTASO:** punainen ja vihreä valo vilkkuvat vuorotellen